



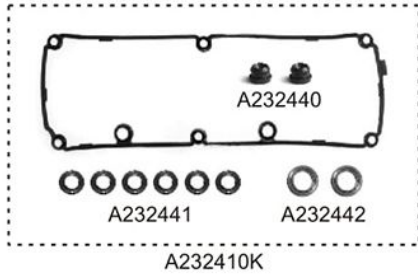
MOTOR:  
CDBA  
CDCA

cm³	HP	Ø	DIESEL
1968	90 120	81	

**VOLKSWAGEN**

**ST232401**

APLICACION:  
PICK UP AMAROK TDI 2010 -->  
INyec. DIRECTA - COMMON RAIL



T232408 - 1M / 2M / 3M  
T232407 - 1M / 2M / 3M



A232415



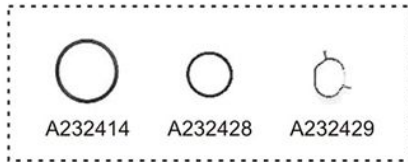
A232416



A232417-1



A232418



A232414

A232428

A232429

A232433

A232419K

Nº ORIGINAL	CODIGO	MAT.	CANT.	APLICACION	Nº ORIGINAL	CODIGO	MAT.	CANT.	APLICACION
	<b>ST232401</b>	VS	VS	JGO. MOTOR SIN TAPA					
03L103383A	<b>T232408-1M</b>	MLS	1	TAPA CILINDRO ESP 1.55					
03L103383AK	<b>T232408-2M</b>	MLS	1	TAPA CILINDRO ESP 1.63					
03L103383AL	<b>T232408-3M</b>	MLS	1	TAPA CILINDRO ESP 1.71					
03L/103843/C	<b>A232410K</b>	EV	11	CONJ. TAPA VALVULA					
03L-253039/E	<b>A232415</b>	GL MLA CAC	1	MULTIPLE ESCAPE CDBA					
03L-253039/G	<b>A232416</b>	GL MLA	1	MULTIPLE ESCAPE CDCA					
03L/129717/D	<b>A232417/1</b>	SL	1	MULTIPLE ADMISION					
003812119	<b>A232414</b>	GS	1	BOMBA DE AGUA					
	<b>A232418</b>	CAF	1	SALIDA ESCAPE		<b>KB 2324</b>	MT	10	JGO. BULONES TAPA CILIND.
	<b>A232419</b>	GS	3	CONJ. BBA DE AGUA	03L103171		VS	1	RETEN BANCADA
06B121119B	<b>A232428</b>	GS	1	CODO AGUA	03L103085	<b>DD 1028NP</b>	SL	1	RETEN ARBOL LEVAS
038121688B	<b>A232429</b>	GS	1	CODO AGUA A BLOCK	038109675A		TF	16	RETEN GUIA VALVULAS
036/115111B	<b>A232433</b>	GS	1	ARANDELA CARGA ACEITE	0381103085S		SL	1	RETEN BOMBA ACEITE
03L/103070/	<b>A232440</b>	GS	2	BUJE TAPA VALVULA	058109244 VKM 21004	<b>G5-2-008</b>	M	1	SENSOR DISTRIBUCION
	<b>A232441</b>	GS	6	ARANDELA CHICA TP. VALVULA	038903315 VKM 31058	<b>G5-2-047</b>		1	SENSOR POLI V
	<b>A232442</b>	GS	2	ARAND. GDE. TP. DE VALVULA	036145276 VKM 31008	<b>G5-2-048</b>	P	1	SENSOR POLI V
					03G 903119B 045 903119/A F-551406/01/02/03	<b>PUC5006</b>		1	POLEA UNIDIRECCIONAL
						<b>PD 1196 NP</b>	SL	1	RETEN DIFERENCIAL
						<b>PD 1998 P</b>	SL	1	RETEN PIÑON

**PRODUCTOS NO INCLUIDOS EN EL JUEGO DE JUNTAS,  
SE SOLICITAN POR SEPARADO**

Referencias: (AL) Aluminio. (AV) Antivibratoria. (CAF) Chapa, Non Asbestos, Chapa con aro de fuego. (CG) Corcho y goma. (CGT) Corcho, goma y tela. (CGM) Corcho y goma con inserto metalico. (CH) Chapa, non asbestos, chapa. (CN) Chapa, non asbestos. (CNF) Chapa, Non Asbestos con aro de fuego. (CU) Cobre. (ES) Espiralda. (EV) Elastómeros varios. (FD) Fundición / sinterizado. (GS) Goma Sintética. (GM) Goma metal. (GNC) Metálica, apto para GNC. (K) Conjunto de piezas. (MLA) Non asbestos, metal, non asbestos. (MT) Metálica. (MV) Metales varios. (NA) Non Asbestos. (NAF) Non asbestos, chapa, non asbestos con aro de fuego. (PV) Fibras aramid. (SL) Silicona. (SM) Super medida. (U) Unificado. (VS) Varios. TAPAS DE CILINDRO: (05) en MLA Fab. Nacional. (07S) en MLA, Importada. (08V) Laminadas, Importada. (SM) Super Medida.